

La flotta del Regno d'Italia 1859-1922



di Alessandro Arseni

Allo scoppio della guerra nel 1859 la flotta passeggeri del lago Maggiore era dunque composta da otto piroscafi: cinque sardi (gli ex milanesi *S. Carlo* e *Verbano II*), il *S. Gottardo*, *S. Bernardino* e *Lucmagno*, che furono requisiti e opportunamente armati. Anche l'Austria provvide a requisire i suoi tre battelli *Radetzky*, *Taxis* e *Benedek*. Dopo la guerra, cessato anche il servizio del Lloyd da Locarno a Trieste, i piroscafi austriaci furono acquistati dalla

Svizzera e ribattezzati: il *Radetzky* divenne *Elvezia*; il *Benedek*, *Sempione*; il *Taxis*, noleggiato al nuovo Regno d'Italia fu ribattezzato *Ticino*. Nel 1862 il *Verbano II* passò alla flotta del lago di Garda con il nome di *Benaco*; ugualmente armati. Anche all'*Elvezia* (ex *Radetzky*) ribattezzato *Sirmione*. In epoca unitaria il servizio di navigazione fu privatizzato con la convenzione del 30 giugno 1864, approvata con la legge del 14 maggio 1865

con la quale l'esercizio della navigazione del Lago Maggiore passò dalle Strade Ferrate dello Stato alla società per le "Strade Ferrate dell'Alta Italia" che assunse anche altri servizi lacuali della Lombardia.

Il 10 maggio 1867 la Società per le Strade Ferrate dell'Alta Italia (che perdeva per questo servizio centinaia di migliaia di lire all'anno) fu costretta a cedere l'esercizio per dodici anni (poi rinnovati), alla

DA	CLASSE			DA	CLASSE				
	1. ^a	2. ^a	3. ^a		1. ^a	2. ^a	3. ^a		
Arona	0,50	0,40	0,30	Isola-bella	0,49	0,35	0,30		
Meina e vicin.	1,10	0,75	0,30	Baveno	0,65	0,50	0,30		
Lesna obelisco	1,70	0,90	0,30	Feriolio	0,70	0,60	0,30		
Stresa o Isola	1,81	1,00	0,50	Susa	1,00	0,70	0,40		
Baveno	1,93	1,20	0,60	Pallanza	0,60	0,45	0,30		
Feriolio	1,99	1,15	0,60	Intra	0,75	0,50	0,30		
Susa	1,80	1,00	0,40	Laveno	1,10	0,75	0,50		
Pallanza	1,90	1,15	0,50	Porto	1,70	1,00	0,60		
Intra	2,10	1,40	0,70	Ghiffa	1,15	0,70	0,45		
Porto	2,30	1,80	0,80	Oggebbio	1,40	0,85	0,50		
Ghiffa	2,50	1,35	0,55	Canero	1,70	1,05	0,50		
Oggebbio	2,50	1,50	0,60	Macagno	1,80	1,15	0,60		
Canero	2,90	1,80	0,70	Luino	1,90	1,25	0,70		
Luino	3,20	2,00	0,80	Macagno sup.	2,05	1,40	0,70		
Macagno sup.	3,50	2,20	0,90	Canobbio	2,35	1,65	0,80		
Canobbio	3,75	2,30	1,00	Brissago	2,60	1,85	0,90		
Brissago	4,00	2,50	1,10	Ascona	2,80	2,00	1,00		
Ascona	4,15	2,60	1,20	Locarno	3,05	2,10	1,10		
Locarno	4,15	2,60	1,20	Magadino	3,05	2,10	1,10		
Magadino	4,15	2,60	1,20						
DA		CLASSE			DA		CLASSE		
Isola-Bella		1. ^a	2. ^a	3. ^a	Isola-Bella		1. ^a	2. ^a	3. ^a
Arona		0,50	0,40	0,30	Baveno e vic.		0,60	0,50	0,30
Meina e vicin.		1,10	0,75	0,30	Feriolio		0,60	0,50	0,30
Lesna obelisco		1,70	0,90	0,30	Susa		0,80	0,50	0,30
Stresa o Isola		1,81	1,00	0,50	Pallanza		0,60	0,45	0,30
Baveno		1,93	1,20	0,60	Intra		0,75	0,50	0,30
Feriolio		1,99	1,15	0,60	Laveno		1,10	0,65	0,40
Susa		1,80	1,00	0,40	Porto		1,70	1,00	0,60
Pallanza		1,90	1,15	0,50	Ghiffa		1,15	0,70	0,45
Intra		2,10	1,40	0,70	Oggebbio		1,40	0,85	0,50
Laveno		2,30	1,80	0,80	Canero		1,70	1,05	0,50
Porto		2,50	1,35	0,55	Macagno		1,80	1,15	0,60
Ghiffa		2,50	1,50	0,60	Luino		1,90	1,25	0,70
Oggebbio		2,90	1,80	0,70	Macagno sup.		2,05	1,40	0,70
Canero		3,20	2,00	0,80	Canobbio		2,35	1,65	0,80
Luino		3,50	2,20	0,90	Brissago		2,60	1,85	0,90
Macagno sup.		3,75	2,30	1,00	Ascona		2,80	2,00	1,00
Canobbio		3,90	2,40	1,10	Locarno		3,05	2,10	1,10
Brissago		4,15	2,60	1,20	Magadino		3,05	2,10	1,10
Ascona		4,15	2,60	1,20					
Locarno		4,15	2,60	1,20					
Magadino		4,15	2,60	1,20					



In alto: il piroscavo *San Gottardo* (1855-1918)

Sopra: prezzi delle corse sul Lago Maggiore, 1859.

A sinistra: il piroscavo *Sirmione* (ex I.R. cannoniera *Benedek*) nel cantiere di Arona.

Pagina seguente in alto a destra: piroscavo *Francia*. In basso: piroscavo *Ticino* e *Italia*.

In centro: "Permesso di Circolazione" del 1896.

ditta Innocenzo Mangili di Milano che apportò notevoli miglioramenti alla flotta dotando i piroscafi con gallerie superiori dotate di piaceri e sotto-coperta. Ora sul lago prestavano servizio le tre grandi unità *S. Gottardo*, *Lucmagno*, *S. Bernardino* e i due minori *Ticino* e *S. Carlo*, tutti a ruote; il *Sempione* (ex *Benedekt*) ad elica ed altri adibiti a rimorchio.

Nel 1869 alla flotta del lago Maggiore si aggiunse il piccolo piroscavo *Paleocapa*, capace di 30 passeggeri e destinato a gite di piacere per piccole comitive. Il 3 ottobre 1875 fu varata la nave ammiraglia, il *Verbano III*, il primo piroscavo interamente italiano costruito nei cantieri Ansaldo di Sampierdarena, capace di 800 passeggeri, di 50 tonn. e 500 CV.

Nel gennaio 1883 entrò in linea il piroscafo *Eridano*, costruito nei nuovi cantieri di Arona; l'11 dicembre 1888 fu la volta dell'*Italia* e il 19 settembre 1890 l'*Elvezia*, secondo di questo nome.

Il vecchio *Sempione* fu demolito e un nuovo battello con lo stesso nome venne costruito nei cantieri Odero di Sestri Ponente, mentre erano in corso i lavori per il traforo ferroviario del Sempione. Il 20 giugno 1896 il "grandioso battello", capace di 800 posti, entrò in servizio di linea. L'anno dopo fu aggiunto il piroscafo a elica *Mottarone*.

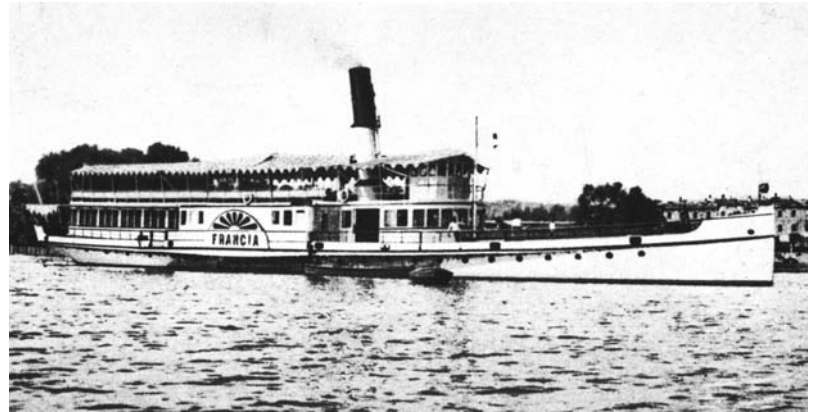
All'alba del nuovo secolo, Mangili commissionò ancora alla famosa ditta Escher Wyss di Zurigo, due battelli a salone, capaci di 500

passengeri. Il 20 agosto 1903 entrò così in servizio il *Francia* e l'anno dopo il *Regina Madre*. Nel frattempo fu demolito il vecchio piroscafo *Lucmagno*.

La flotta del Lago Maggiore agli inizi del XX secolo, divenne una delle più importanti e funzionali d'Europa mentre l'Impresa di Navigazione divenne Società Anonima con un capitale di due milioni.

Allo scoppio della Prima guerra mondiale le acque del lago Maggiore erano dunque solcate da 14 piroscafi. Il Senatore Mangili, però, morì nel 1917 e la Direzione, privata del suo autorevole appoggio, dopo neanche un mese decise di sospendere definitivamente il servizio lacuale. Nel giro di pochi giorni il

governo requisì i natanti e li affidò ad una commissione straordinaria che ridusse i servizi al minimo e mise in vendita per demolizione il piroscafo *San Gottardo* e il *Verbano III* per procurare il denaro necessario per pagare il personale. Le cronache del tempo commentarono con molta amarezza la fine del vecchio *Verbano* (varato nel 1875) ma, nonostante i sacrifici, alla fine del 1922 la regia amministrazione della navigazione sul lago era stata capace di accumulare perdite per oltre un milione di lire. Dal marzo 1923 la gestione delle linee e servizi fu concessa a Giacomo Sutter che rinnovò la flotta ormai obsoleta con nuovi battelli dotati di motori diesel, più veloci ed economici.



N. 9 - 1902

LAGO MAGGIORE

Società Anonima - Impresa di Navigazione - con sede in Milano Capitale L. 1.500.000 interamente versata

ORARIO 7 APRILE 1902

Le corse 8 e 15, espunti in rosa, cominciano il 31 Maggio e non si differenziano più dalle corse ordinarie (tranne la corsa 102 a Portofino cominciano il 15 Maggio)

STAZIONI		12	13	14	15	16	17	18	19	20	21	STAZIONI		1	2	3	4	5	6	7	8	9	10	11	12	13	14	15	16	17	18	19	20	21				
ARONA	part.	6	10	14	18	22	26	30	34	38	42	46	LOCARNO	part.	8	12	16	20	24	28	32	36	40	44	48	52	56	60	64	68	72	76	80	84	88	92	96	100
Angera	arr.	6	10	14	18	22	26	30	34	38	42	46	LOCARNO	part.	8	12	16	20	24	28	32	36	40	44	48	52	56	60	64	68	72	76	80	84	88	92	96	100
Maison	arr.	6	10	14	18	22	26	30	34	38	42	46	LOCARNO	part.	8	12	16	20	24	28	32	36	40	44	48	52	56	60	64	68	72	76	80	84	88	92	96	100
Leva	arr.	6	10	14	18	22	26	30	34	38	42	46	LOCARNO	part.	8	12	16	20	24	28	32	36	40	44	48	52	56	60	64	68	72	76	80	84	88	92	96	100
Belgirate	arr.	6	10	14	18	22	26	30	34	38	42	46	LOCARNO	part.	8	12	16	20	24	28	32	36	40	44	48	52	56	60	64	68	72	76	80	84	88	92	96	100
STRELA	arr.	7	11	15	19	23	27	31	35	39	43	47	LOCARNO	part.	8	12	16	20	24	28	32	36	40	44	48	52	56	60	64	68	72	76	80	84	88	92	96	100
Isola Bella	arr.	7	11	15	19	23	27	31	35	39	43	47	LOCARNO	part.	8	12	16	20	24	28	32	36	40	44	48	52	56	60	64	68	72	76	80	84	88	92	96	100
Isola Superiore	arr.	7	11	15	19	23	27	31	35	39	43	47	LOCARNO	part.	8	12	16	20	24	28	32	36	40	44	48	52	56	60	64	68	72	76	80	84	88	92	96	100
BAVENO	arr.	7	11	15	19	23	27	31	35	39	43	47	LOCARNO	part.	8	12	16	20	24	28	32	36	40	44	48	52	56	60	64	68	72	76	80	84	88	92	96	100
Susa	arr.	7	11	15	19	23	27	31	35	39	43	47	LOCARNO	part.	8	12	16	20	24	28	32	36	40	44	48	52	56	60	64	68	72	76	80	84	88	92	96	100
FALLANZA	arr.	7	11	15	19	23	27	31	35	39	43	47	LOCARNO	part.	8	12	16	20	24	28	32	36	40	44	48	52	56	60	64	68	72	76	80	84	88	92	96	100
INTRÀ	part.	7	11	15	19	23	27	31	35	39	43	47	LOCARNO	part.	8	12	16	20	24	28	32	36	40	44	48	52	56	60	64	68	72	76	80	84	88	92	96	100
part.	6	10	14	18	22	26	30	34	38	42	46	LOCARNO	part.	8	12	16	20	24	28	32	36	40	44	48	52	56	60	64	68	72	76	80	84	88	92	96	100	
INTRÀ	part.	8	12	16	20	24	28	32	36	40	44	48	LOCARNO	part.	8	12	16	20	24	28	32	36	40	44	48	52	56	60	64	68	72	76	80	84	88	92	96	100
Porto Valtrave	arr.	8	12	16	20	24	28	32	36	40	44	48	LOCARNO	part.	8	12	16	20	24	28	32	36	40	44	48	52	56	60	64	68	72	76	80	84	88	92	96	100
Griffa	arr.	8	12	16	20	24	28	32	36	40	44	48	LOCARNO	part.	8	12	16	20	24	28	32	36	40	44	48	52	56	60	64	68	72	76	80	84	88	92	96	100
OGGEBBIO	arr.	8	12	16	20	24	28	32	36	40	44	48	LOCARNO	part.	8	12	16	20	24	28	32	36	40	44	48	52	56	60	64	68	72	76	80	84	88	92	96	100
Cannero	arr.	9	13	17	21	25	29	33	37	41	45	49	LOCARNO	part.	8	12	16	20	24	28	32	36	40	44	48	52	56	60	64	68	72	76	80	84	88	92	96	100
LIUNO	arr.	7	11	15	19	23	27	31	35	39	43	47	LOCARNO	part.	8	12	16	20	24	28	32	36	40	44	48	52	56	60	64	68	72	76	80	84	88	92	96	100
part.	7	11	15	19	23	27	31	35	39	43	47	LOCARNO	part.	8	12	16	20	24	28	32	36	40	44	48	52	56	60	64	68	72	76	80	84	88	92	96	100	
Maccagno Sup.	arr.	7	11	15	19	23	27	31	35	39	43	47	LOCARNO	part.	8	12	16	20	24	28	32	36	40	44	48	52	56	60	64	68	72	76	80	84	88	92	96	100
CANNOBIO	arr.	7	11	15	19	23	27	31	35	39	43	47	LOCARNO	part.	8	12	16	20	24	28	32	36	40	44	48	52	56	60	64	68	72	76	80	84	88	92	96	100
Brissago	arr.	7	11	15	19	23	27	31	35	39	43	47	LOCARNO	part.	8	12	16	20	24	28	32	36	40	44	48	52	56	60	64	68	72	76	80	84	88	92	96	100
Ranzo	arr.	8	12	16	20	24	28	32	36	40	44	48	LOCARNO	part.	8	12	16	20	24	28	32	36	40	44	48	52	56	60	64	68	72	76	80	84	88	92	96	100
Ascania	arr.	8	12	16	20	24	28	32	36	40	44	48	LOCARNO	part.	8	12	16	20	24	28	32	36	40	44	48	52	56	60	64	68	72	76	80	84	88	92	96	100
Maggadino	arr.	8	12	16	20	24	28	32	36	40	44	48	LOCARNO	part.	8	12	16	20	24	28	32	36	40	44	48	52	56	60	64	68	72	76	80	84	88	92	96	100
LOCARNO	arr.	8	12	16	20	24	28	32	36	40	44	48	LOCARNO	part.	8	12	16	20	24	28	32	36	40	44	48	52	56	60	64	68	72	76	80	84	88	92	96	100

SERVIZIO DI RISTORANTE A BORDO.

AVVERTENZE

Arrivi e partenze dei treni ai Transiti di ARONA, LAVENO, LIUNO e LOCARNO

STAZIONE	ARONA	LAVENO	LIUNO	LOCARNO
ARONA	part. 6	arr. 8	part. 10	arr. 12
LAVENO	part. 7	arr. 9	part. 11	arr. 13
LIUNO	part. 8	arr. 10	part. 12	arr. 14
LOCARNO	part. 9	arr. 11	part. 13	arr. 15

LA DIREZIONE.

IMPRESA DI NAVIGAZIONE SUL LAGO MAGGIORE

N. 193 1896 Classe I

PERMESSO DI CIRCOLAZIONE

Valevole sino al 31 Dicembre 1896

Sig. Manceri Cas. Luigi

Segret. Capo della Direzione Generale delle Strade Ferrate della Sicilia

FIRMA DEL TITOLARE

IL DIRETTORE

L. Mancini

D. COEN & C. - MILANO

